

CURIOSITE

DYNAMISME

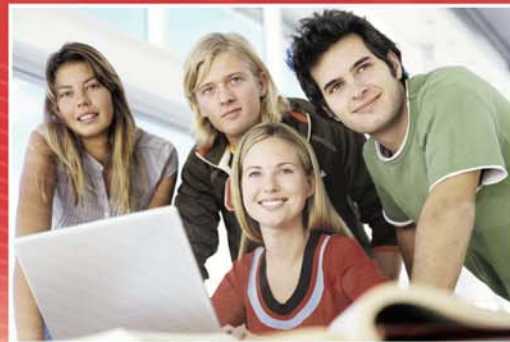
TENACITE

ESPRIT D'INITIATIVE

BAC STMG

SCIENCES ET TECHNOLOGIES DU MANAGEMENT ET DE LA GESTION

CAPACITE A COMMUNIQUER



ORT
TOULOUSE



BAC STMG

SCIENCES ET TECHNOLOGIES DU MANAGEMENT ET DE LA GESTION



Ce bac s'adresse aux élèves intéressés par la réalité du fonctionnement des organisations, les relations au travail, les nouveaux usages du numérique, le marketing, la recherche et la mesure de la performance, l'analyse des décisions et l'impact des stratégies d'entreprise. À noter : l'importance de l'enseignement général, pour la maîtrise de l'expression écrite et orale, en français et en langues vivantes étrangères, les apports culturels de l'histoire-géographie et l'appui d'un enseignement adapté de mathématiques.

AU PROGRAMME

Ce bac aborde les grandes questions de la gestion des organisations, comme par exemple : le rôle du facteur humain, les différentes approches de la valeur, l'information et la communication bases de l'intelligence collective, etc.

Il comprend :

- un **pôle technologique** commun en 1^{ère} et en lien avec la spécialité choisie en terminale
- un **pôle général** (français, maths, langues, histoire-géographie, philosophie et EPS)
- un **pôle économie-droit et management des organisations**.

Tableau des horaires et coefficients du Bac STMG

Enseignements communs	1 ^{ère}	Terminale	Coefficient
Mathématiques	3h	2h	3
Français	3h	-	4
Histoire-géographie	2h	2h	2
Langues vivantes 1 et 2	4h30	5h	LV1: 3 - LV2: 2
Philosophie	-	2h	2
Economie-droit	4h	4h	5
Management des organisations	2h30	3h	5
Sciences de gestion	6h	-	-
Education physique et sportive	2h	2h	2
Accompagnement personnalisé	2h	2h	-
Heures de vie de classe	10h annuelles	10h annuelles	
Un enseignement spécifique au choix parmi			
Gestion et finance	-	6h	12
Mercatique	-	6h	12

NOS SPÉCIALITÉS DU BAC STMG

Gestion et finance

Pour étudier le processus de création de la valeur, la mesure de la performance, les choix financiers et leurs impacts sur l'entreprise et ses acteurs.

Marketing (mercatique)

Cet enseignement porte sur la maîtrise du marché, du point de vue du producteur comme du point de vue du consommateur et l'impact des stratégies de communication.

POURSUITES D'ÉTUDES

- BTS Banque, MUC, Commerce international (diplôme à référentiel commun européen), Assistant de gestion de PME PMI à référentiel commun européen, Assurance, Communication, Négociation et relation client, Professions immobilières, Transport et prestations logistiques,
- DUT Gestion administrative et commerciale, Gestion des entreprises et des administrations option petites et moyennes organisations, Gestion logistique et transport, Techniques de commercialisation
- Diplôme de l'Ecole supérieure du commerce extérieur



LYCÉE D'ENSEIGNEMENT TECHNOLOGIQUE ET PROFESSIONNEL PRIVÉ MAURICE GRYNFOGEL
INSTITUT D'ENSEIGNEMENT SUPÉRIEUR - ÉTABLISSEMENT RECONNU PAR L'ÉTAT

Direction Régionale ORT Toulouse : 14, rue Etienne Collongues - 31770 COLOMIERS - Tél.: 05 61 15 92 60 - Fax : 05 61 78 38 31
E-mail : toulouse@ort.asso.fr - Site web : www.ort-asso.fr